

Datum	MORGENS					ABENDS				
	Gewicht in kg	Blutdruck SYS DIA		Puls	Temp. in °C	Gewicht in kg	Blutdruck SYS DIA		Puls	Temp. in °C
01.01.2006	78,2	129	80	55	36,4	80,4	132	83	60	36,6
02.01.2006	77,8	114	78	52	36,8	79,6	132	87	56	36,3
03.01.2006	77,8	120	87	46	36,2	79,6	123	73	51	36,2
04.01.2006	78,5	120	81	52	36,1	79,0	132	80	46	36,0
05.01.2006	77,8	127	81	48	36,5	79,7	121	90	62	
06.01.2006	78,1	121	78	48	36,2	79,0	115	68	54	35,7
07.01.2006	77,7	116	73	48	36,5	80,3	116	60	55	36,2
08.01.2006	78,6	115	78	51	36,4	80,5	125	75	49	36,3
09.01.2006		119	82	48	36,1	79,7	125	84	45	35,2
10.01.2006	77,8	112	76	48	36,6	80,6	119	72	56	35,7
11.01.2006	79,5	119	81	49	36,5					
12.01.2006	78,5	121	74	48	36,6	80,1	117	69	48	35,5
13.01.2006	78,7	116	83	48	36,4		116	61	61	
14.01.2006	78,6	127	73	53	36,3	80,1	126	72	59	36,4
15.01.2006	78,7	124	83	49	36,6	81,4	133	85	60	36,3
16.01.2006	79,4	119	87	51	36,3		119	87	51	36,3
17.01.2006	78,7	121	87	50	36,3	80,0	119	72	52	35,6
18.01.2006	78,9	118	81	48	36,1	80,0	130	88	48	36,2
19.01.2006	78,4	115	85	49	36,6	79,4	115	82	48	36,1
20.01.2006	78,0	116	79	80	36,4	80,2	111	69	49	35,6
21.01.2006	78,3	116	76	53	36,7	81,5	130	74	48	36,3
22.01.2006	79,0	119	72	52	36,6	81,5	127	76	51	36,2
23.01.2006	79,5	136	84	46	36,1	79,6	125	79	44	36,0
24.01.2006	78,7	127	79	48	36,6	79,9	119	70	48	36,1
25.01.2006	78,7	122	75	49	35,5	79,5	114	68	50	36,0
26.01.2006	78,6	119	79	48	36,3					
27.01.2006	78,4	124	73	54	36,3	79,7	125	73	54	36,2
28.01.2006	78,8	113	76	49	36,5					
29.01.2006		110	57	66	36,6		125	69	58	36,5
30.01.2006		113	84	48	36,4		128	71	59	36,4
31.01.2006		127	74	50	36,0		122	73	55	36,2
01.02.2006		130	75	51	36,2					
02.02.2006		124	77	51	36,6		132	73	62	36,6
03.02.2006		116	77	51	36,6					
04.02.2006		118	77	51	36,8	81,5	124	76	54	35,9
05.02.2006	79,7	118	77	51	36,8	81,1	115	70	50	36,3
06.02.2006	79,5	119	85	51	36,4	80,2	117	75	46	36,3
07.02.2006	79,0	123	78	52	36,2	80,6	115	65	45	36,5
08.02.2006		125	78	51	36,4					
09.02.2006										

Datum	MORGENS					ABENDS				
	Gewicht in kg	Blutdruck SYS DIA		Puls	Temp. in °C	Gewicht in kg	Blutdruck SYS DIA		Puls	Temp. in °C
10.02.2006	78,8	109	71	49	36,4	80,6	119	62	55	36,3
11.02.2006	77,8	117	73	55	36,7	80,8	124	74	52	36,0
12.02.2006	79,4	125	71	49	36,9	80,8	116	71	50	36,6
13.02.2006	79,2	115	77	47	36,7					
14.02.2006	79,2	119	75	50	36,3	80,7	126	69	51	35,9
15.02.2006	79,0	126	76	49	36,3	80,6	127	72	57	36,6
16.02.2006	79,5	124	77	51	36,0	81,2	120	72	49	35,5
17.02.2006	79,1	119	76	46	36,3	81,3	118	67	60	36,4
18.02.2006	79,2	117	73	43	36,6	81,0	122	75	51	36,3
19.02.2006		119	75	49	36,7	81,1	134	75	57	36,5
20.02.2006	79,5	131	86	50	36,1	80,5	121	76	48	35,8
21.02.2006	79,2	131	73	48	36,4					
22.02.2006	79,3	126	78	48	36,4	80,4	120	70	46	35,5
23.02.2006	79,4	115	70	46	36,1	81,5	119	69	53	35,9
24.02.2006	79,5	123	79	53	36,3	81,0	121	72	49	35,7
25.02.2006	79,5	115	75	50	36,6					
26.02.2006	79,9	122	76	48	36,7	80,9	127	76	49	36,5
27.02.2006	79,9	119	76	48	36,1	81,3	116	70	54	36,1
28.02.2006										
01.03.2006	79,5	112	77	51	36,4					
02.03.2006	79,1	120	78	51	36,5	80,2	112	62	48	36,1
03.03.2006	79,2	118	74	49	36,5	81,4	122	69	58	36,2
04.03.2006	80,0	120	74	51	36,4	82,4	126	78	56	36,3
05.03.2006	80,1	114	70	53	36,5	82,0	118	74	52	36,3
06.03.2006	80,4	115	84	51	36,1	80,2	121	74	46	35,9
07.03.2006	79,2	118	80	46	35,9	80,5	120	76	49	35,9
08.03.2006	79,5	120	77	47	36,6	80,6	115	62	51	36,7
09.03.2006	79,2	115	79	49	36,4	80,8	115	70	53	35,5
10.03.2006	79,5	121	54	37						
11.03.2006						81,2	120	71	52	36,1
12.03.2006	79,5	130	79	57	36,3	81,4	125	77	54	36,0
13.03.2006	79,8	126	88	56	36,3	80,5	111	72	55	36,1
14.03.2006	79,5	122	82	56	36,5					
15.03.2006	79,1	116	81	49	36,6	81,2	126	76	52	36,0
16.03.2006	79,6	117	82	55	36,0	81,4	118	72	51	36,2
17.03.2006	79,9	127	84	57	36,6					
18.03.2006	80,2	122	74	49	36,3	82,2	136	80	56	36,2
19.03.2006	80,1	120	74	51	36,1					
20.03.2006	80,6	131	86	51	36,1	81,1	120	71	49	36,0
21.03.2006	80,1	127	82	52	36,3	81,1	115	75	49	35,9

Datum	MORGENS					ABENDS				
	Gewicht in kg	Blutdruck SYS DIA		Puls	Temp. in °C	Gewicht in kg	Blutdruck SYS DIA		Puls	Temp. in °C
22.03.2006	79,7	120	79	50	36,5	81,4	122	74	48	36,1
23.03.2006	79,7	126	78	52	36,5	82,3	124	74	56	36,0
24.03.2006	80,8	128	85	49	36,3	82,0	121	77	48	36,2
25.03.2006	79,5	117	81	50	36,5	82,0	135	73	61	36,2
26.03.2006	80,5	114	85	51	36,6	82,0	127	76	52	36,4
27.03.2006	80,6	124	83	54	36,4	82,0	130	80	50	36,0
28.03.2006	79,5	119	83	54	36,5	81,7	122	72	50	35,8
29.03.2006	80,6	113	78	53	36,4	82,2	121	73	49	35,9
30.03.2006	80,6	115	82	49	36,6	81,4	120	76	45	36,0
31.03.2006	80,0	126	79	49	36,4					
01.04.2006							120	66	55	36,4
02.04.2006		124	77	54	36,6		112	58	58	36,2
03.04.2006		116	75	48	36,4		123	68	55	36,5
04.04.2006		135	80	51	36,2		113	67	45	36,3
05.04.2006		113	80	76	36,4	81,0	120	63	60	36,0
06.04.2006	79,6	123	81	48	36,3	81,1	121	71	50	35,7
07.04.2006	80,0	109	79	49	36,6					
08.04.2006	79,4	110	83	49	36,3	82,5	128	70	56	35,7
09.04.2006	80,2	122	76	52	36,5	82,9	121	78	65	36,7
10.04.2006	80,6	112	79	51	36,5	82,1	125	75	49	35,6
11.04.2006	79,9	117	89	47	36,4	81,8	119	74	49	36,4
12.04.2006	79,7	118	79	48	36,5	81,6	119	75	49	36,0
13.04.2006	80,2	114	77	49	36,3	82,1	116	70	51	36,1
14.04.2006	79,8	127	82	51	36,7	82,0	123	71	60	36,1
15.04.2006	80,1	123	75	50	36,4	82,7	133	80	51	36,4
16.04.2006	80,0	121	77	53	36,6	81,1	123	76	50	36,4
17.04.2006	79,9	120	76	52	36,4	81,7	129	81	54	35,6
18.04.2006						79,9	122	78	46	36,2
19.04.2006	79,1	120	81	51	36,5	81,6	115	66	54	35,7
20.04.2006	79,8	116	75	51	36,2	81,8	130	81	51	36,1
21.04.2006	80,5	117	85	57	35,6	82,0	123	69	51	35,7
22.04.2006	80,0	116	72	50	36,5	82,3	127	79	54	36,3
23.04.2006	80,5	110	77	51	36,6	82,1	132	72	60	36,5
24.04.2006	80,6	113	82	54	36,1	82,0	124	73	54	36,2
25.04.2006	80,5	123	82	50	36,3	82,3	121	70	50	36,2
26.04.2006	80,8	110	79	48	35,9	81,6	123	69	51	35,8
27.04.2006	80,0	112	76	49	36,5	81,8	116	62	68	36,4
28.04.2006	79,7	121	76	49	36,1	81,2	124	73	59	35,6
29.04.2006	79,0	128	75	52	36,0	82,1	125	70	59	36,3
30.04.2006	80,0	119	76	51	36,3	82,5	137	86	57	

Datum	MORGENS					ABENDS				
	Gewicht in kg	Blutdruck SYS DIA		Puls	Temp. in °C	Gewicht in kg	Blutdruck SYS DIA		Puls	Temp. in °C
01.05.2006	80,3	110	80	54	36,3	81,8				
02.05.2006	79,6	134	84	48	35,6	81,2	129	78	54	36,2
03.05.2006	79,4	119	80	53	36,1	81,3	120	69	65	36,6
04.05.2006	79,7	120	84	54	36,5	81,7	111	60	61	36,3
05.05.2006	80,2									
06.05.2006										
07.05.2006		115	83	56						
08.05.2006						81,6	118	70	51	35,6
09.05.2006	79,9	128	87	52	36,1	80,5	118	69	53	35,7
10.05.2006	79,4	130	85	54	36,2	81,7	122	71	61	36,6
11.05.2006	79,8	120	80	56	36,1	81,6	120	69	61	36,5
12.05.2006	80,1	121	82	57	36,0	81,6	123	72	60	35,8
13.05.2006	79,7	118	72	55	36,2	81,8	128	72	54	36,0
14.05.2006	79,8	118	72	54	36,2	82,4	122	73	54	36,1
15.05.2006	80,3	110	77	49	36,3	81,2	121	76	49	35,4
16.05.2006	79,8	118	78	52	36,1	81,2	114	62	52	35,8
17.05.2006	80,1	124	83	54	36,3	81,9	122	68	58	36,3
18.05.2006	79,6	111	79	49	36,3	81,1	121	70	57	36,2
19.05.2006	79,6	108	76	49	36,4	82,2	128	69	60	36,2
20.05.2006	80,4	120	78	53	36,5	82,7	129	78	54	36,0
21.05.2006	80,2	120	76	53	36,0	81,8	119	69	51	35,9
22.05.2006	80,0	123	79	51	36,4	81,7	120	73	56	35,9
23.05.2006	80,0	116	79	51	35,8					
24.05.2006	80,0	119	85	55	36,4	82,4	120	65	60	35,8
25.05.2006	80,3	113	79	48	36,5	82,9	121	70	55	36,3
26.05.2006	80,5	119	80	46	36,3	82,5				
27.05.2006	80,3	119	74	48	36,4	82,4	119	68	54	35,9
28.05.2006	80,9	112	77	44	36,2	82,3	121	66	54	35,9
29.05.2006	80,6	119	82	45	36,5	81,8	124	76	49	36,1
30.05.2006	80,3	118	82	52	36,3	81,9	123	68	49	35,9
31.05.2006	80,9	109	75	49	36,4	81,8	119	64	61	36,7
01.06.2006	80,0	117	80	49	36,1	81,9	125	76	59	36,4
02.06.2006	80,2	121	74	51	36,0	82,3	119	87	54	35,9
03.06.2006	80,3	128	74	52	36,1	83,4	125	70	64	36,4
04.06.2006	81,2	114	77	51	36,3					
05.06.2006	80,8	118	78	53	36,4	82,6	121	73	52	36,3
06.06.2006	80,3	106	67	46	36,1	81,8	122	74	48	36,0
07.06.2006	80,8	125	82	54	36,3	81,9	120	72	51	35,5
08.06.2006	80,4	124	82	54	36,3					
09.06.2006	80,6	137	75	54	36,4	82,4	127	73	51	36,1

Datum	MORGENS					ABENDS				
	Gewicht in kg	Blutdruck		Puls	Temp. in °C	Gewicht in kg	Blutdruck		Puls	Temp. in °C
		SYS	DIA				SYS	DIA		
10.06.2006	80,2	104	70	48	35,8	81,6	131	80	54	36,5
11.06.2006	79,7	115	70	51	36,2	81,9	133	77	50	35,9
12.06.2006	80,2	114	70	45	35,9	81,3	122	69	51	35,9
13.06.2006	80,3	118	80	52	36,3					
14.06.2006	80,3	116	70	51	36,1	81,5	121	75	52	36,5
15.06.2006	80,6	113	73	48	36,2	81,0	118	67	53	36,2
16.06.2006	79,5	122	74	53	36,4	80,8	121	70	59	36,5
17.06.2006	79,2	123	75	55	36,7					
18.06.2006	80,1	116	73	51	36,6					
19.06.2006	80,4	123	79	57	36,1	82,3	123	74	53	36,4
20.06.2006	80,4	117	73	48	35,7					
21.06.2006										
22.06.2006										
23.06.2006										
24.06.2006										
25.06.2006										
26.06.2006										
27.06.2006										
28.06.2006										
29.06.2006										
30.06.2006										
01.07.2006										
02.07.2006										
03.07.2006										
04.07.2006										
05.07.2006										
06.07.2006										
07.07.2006										
08.07.2006										
09.07.2006										
10.07.2006										
11.07.2006										
12.07.2006										
13.07.2006										
14.07.2006										
15.07.2006										
16.07.2006										
17.07.2006										
18.07.2006										
19.07.2006										

Datum	MORGENS				ABENDS					
	Gewicht in kg	Blutdruck SYS DIA		Puls	Temp. in °C	Gewicht in kg	Blutdruck SYS DIA		Puls	Temp. in °C
20.07.2006										
21.07.2006										
22.07.2006										
23.07.2006										
24.07.2006										
25.07.2006										
26.07.2006										
27.07.2006										
28.07.2006										
29.07.2006										
30.07.2006										
31.07.2006										
01.08.2006										
02.08.2006										
03.08.2006										
04.08.2006										
05.08.2006										
06.08.2006										
07.08.2006										
08.08.2006										
09.08.2006										
10.08.2006										
11.08.2006										
12.08.2006										
13.08.2006										
14.08.2006										
15.08.2006										
16.08.2006										
17.08.2006										
18.08.2006										
19.08.2006										
20.08.2006										
21.08.2006										
22.08.2006										
23.08.2006										
24.08.2006										
25.08.2006										
26.08.2006										
27.08.2006										
28.08.2006										

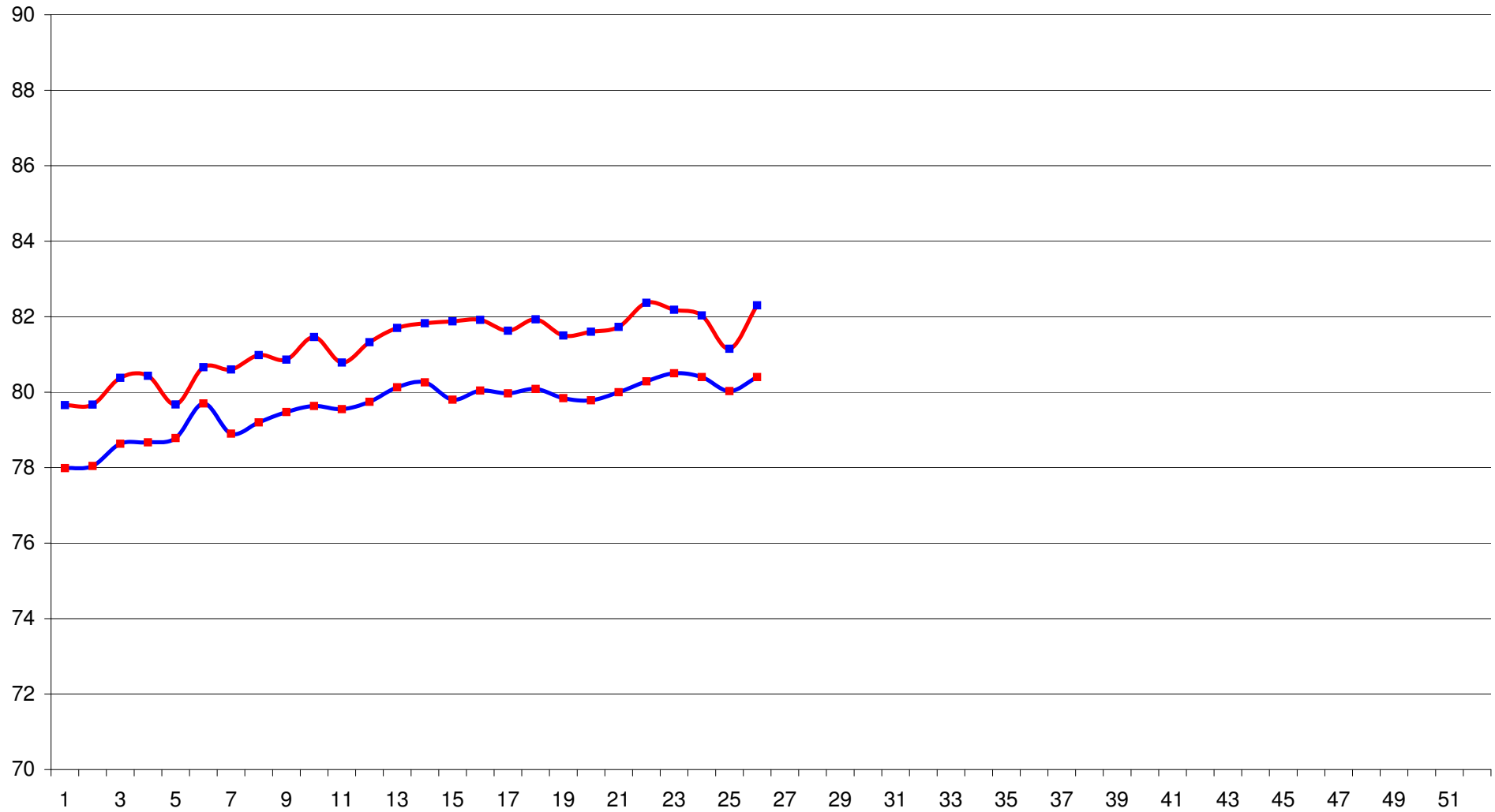
Datum	MORGENS				ABENDS					
	Gewicht in kg	Blutdruck SYS DIA		Puls	Temp. in °C	Gewicht in kg	Blutdruck SYS DIA		Puls	Temp. in °C
29.08.2006										
30.08.2006										
31.08.2006										
01.09.2006										
02.09.2006										
03.09.2006										
04.09.2006										
05.09.2006										
06.09.2006										
07.09.2006										
08.09.2006										
09.09.2006										
10.09.2006										
11.09.2006										
12.09.2006										
13.09.2006										
14.09.2006										
15.09.2006										
16.09.2006										
17.09.2006										
18.09.2006										
19.09.2006										
20.09.2006										
21.09.2006										
22.09.2006										
23.09.2006										
24.09.2006										
25.09.2006										
26.09.2006										
27.09.2006										
28.09.2006										
29.09.2006										
30.09.2006										
01.10.2006										
02.10.2006										
03.10.2006										
04.10.2006										
05.10.2006										
06.10.2006										
07.10.2006										

Datum	MORGENS				ABENDS					
	Gewicht in kg	Blutdruck SYS DIA		Puls	Temp. in °C	Gewicht in kg	Blutdruck SYS DIA		Puls	Temp. in °C
08.10.2006										
09.10.2006										
10.10.2006										
11.10.2006										
12.10.2006										
13.10.2006										
14.10.2006										
15.10.2006										
16.10.2006										
17.10.2006										
18.10.2006										
19.10.2006										
20.10.2006										
21.10.2006										
22.10.2006										
23.10.2006										
24.10.2006										
25.10.2006										
26.10.2006										
27.10.2006										
28.10.2006										
29.10.2006										
30.10.2006										
31.10.2006										
01.11.2006										
02.11.2006										
03.11.2006										
04.11.2006										
05.11.2006										
06.11.2006										
07.11.2006										
08.11.2006										
09.11.2006										
10.11.2006										
11.11.2006										
12.11.2006										
13.11.2006										
14.11.2006										
15.11.2006										
16.11.2006										

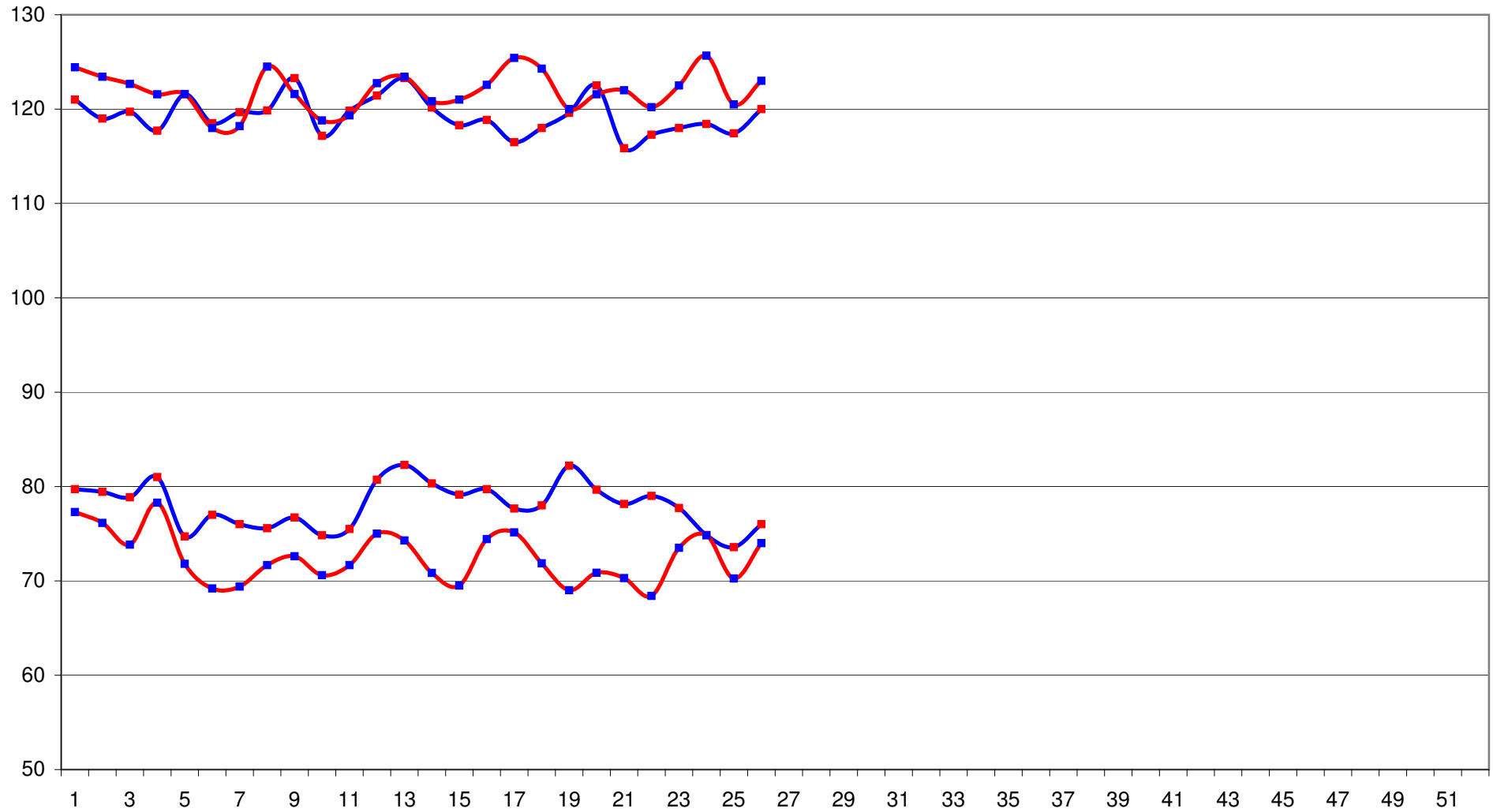
Datum	MORGENS				ABENDS					
	Gewicht in kg	Blutdruck SYS DIA		Puls	Temp. in °C	Gewicht in kg	Blutdruck SYS DIA		Puls	Temp. in °C
17.11.2006										
18.11.2006										
19.11.2006										
20.11.2006										
21.11.2006										
22.11.2006										
23.11.2006										
24.11.2006										
25.11.2006										
26.11.2006										
27.11.2006										
28.11.2006										
29.11.2006										
30.11.2006										
01.12.2006										
02.12.2006										
03.12.2006										
04.12.2006										
05.12.2006										
06.12.2006										
07.12.2006										
08.12.2006										
09.12.2006										
10.12.2006										
11.12.2006										
12.12.2006										
13.12.2006										
14.12.2006										
15.12.2006										
16.12.2006										
17.12.2006										
18.12.2006										
19.12.2006										
20.12.2006										
21.12.2006										
22.12.2006										
23.12.2006										
24.12.2006										
25.12.2006										
26.12.2006										

Datum	MORGENS					ABENDS				
	Gewicht in kg	Blutdruck		Puls	Temp. in °C	Gewicht in kg	Blutdruck		Puls	Temp. in °C
		SYS	DIA				SYS	DIA		
27.12.2006										
28.12.2006										
29.12.2006										
30.12.2006										
31.12.2006										
Min	77,7	104,0	54,0	36,9	35,5	79,0	111,0	58,0	44,0	35,2
Max	81,2	137,0	89,0	79,5	36,9	83,4	137,0	90,0	68,0	36,7
Mittelwert	79,7	77,7	78,0	51,0	36,3	81,3	122,3	72,7	53,3	36,1

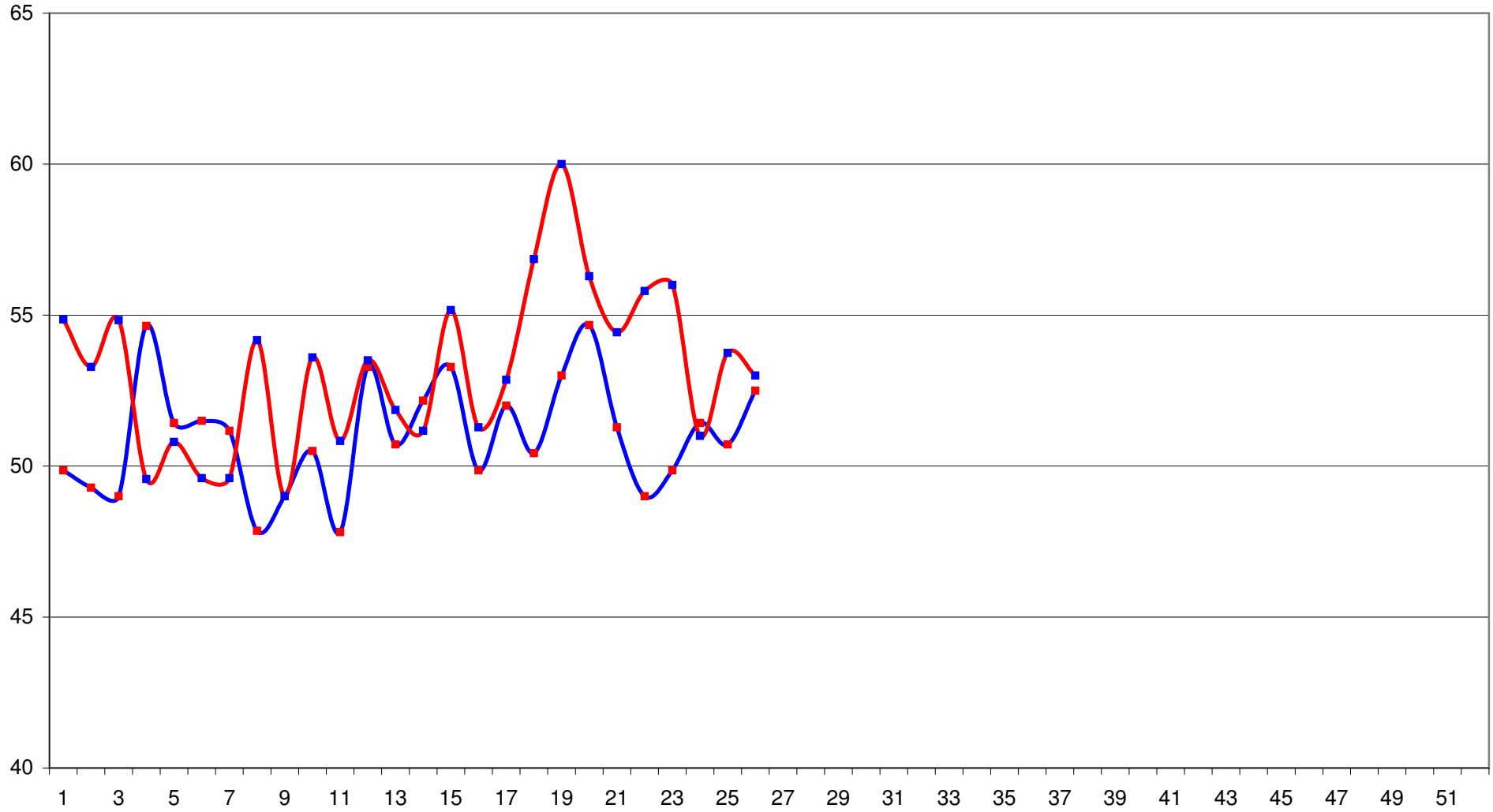
Gewicht morgens/abends



Blutdruck morgens/abends



Puls morgens/abends



Temperatur morgens/abends

